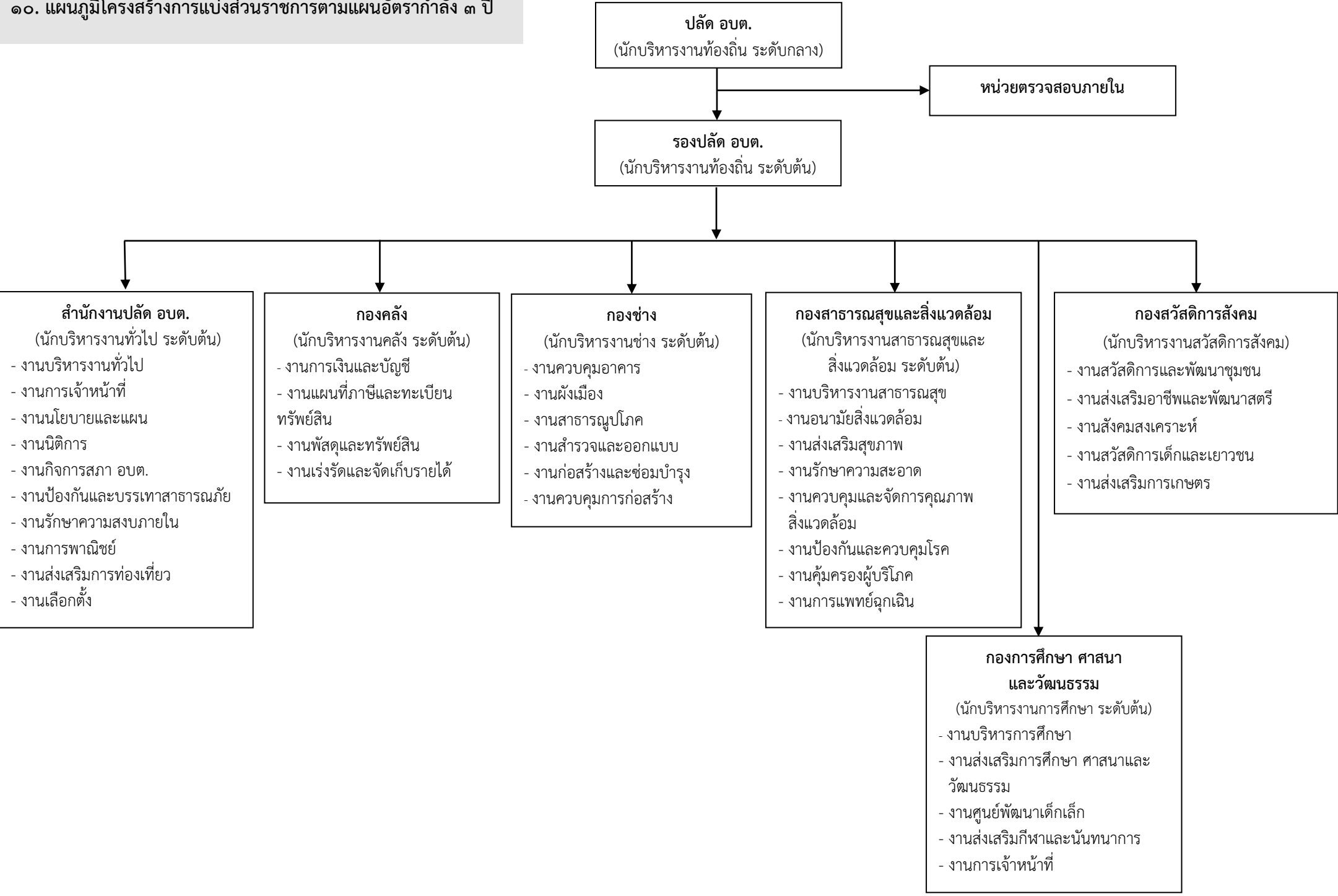
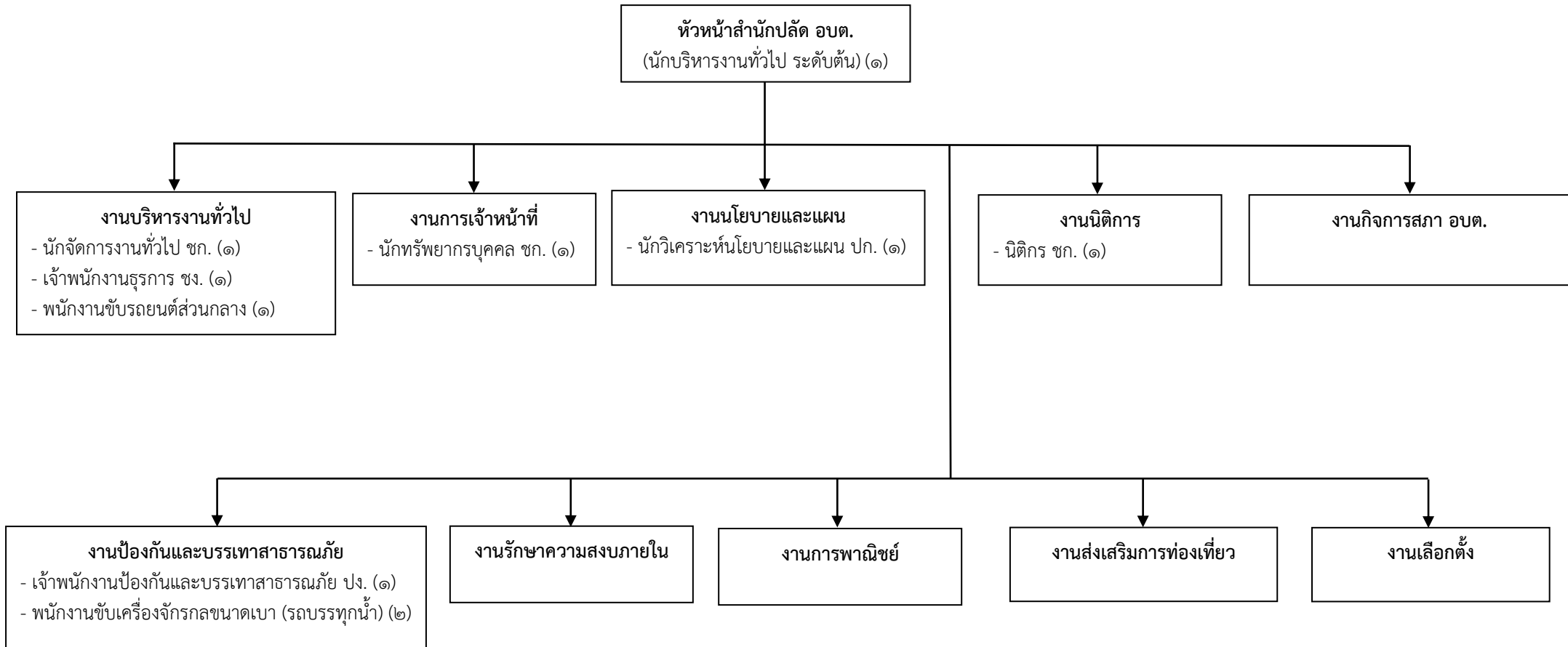


**๑๐. แผนภูมิโครงสร้างการแบ่งส่วนราชการตามแผนอัตรากำลัง ๓ ปี**

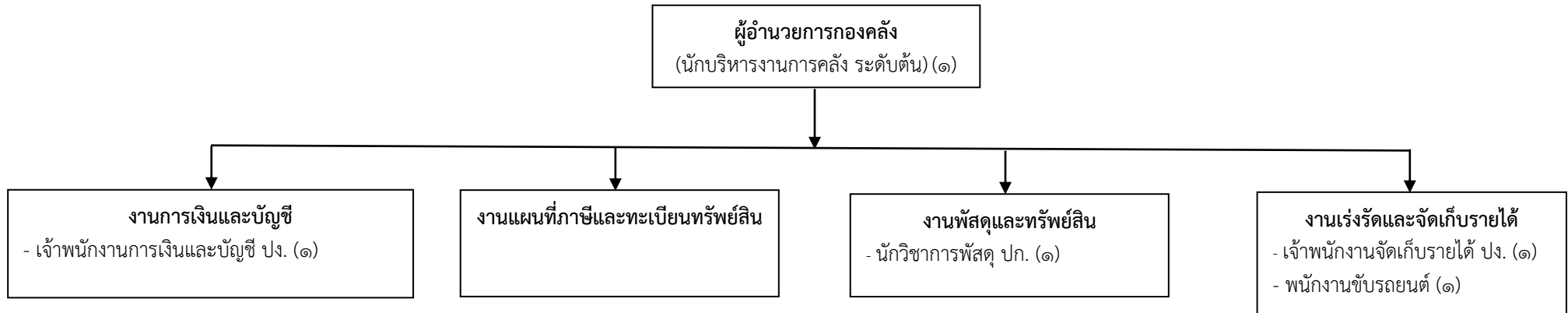


## โครงสร้างสำนักปลัดองค์การบริหารส่วนตำบล (๐๑)



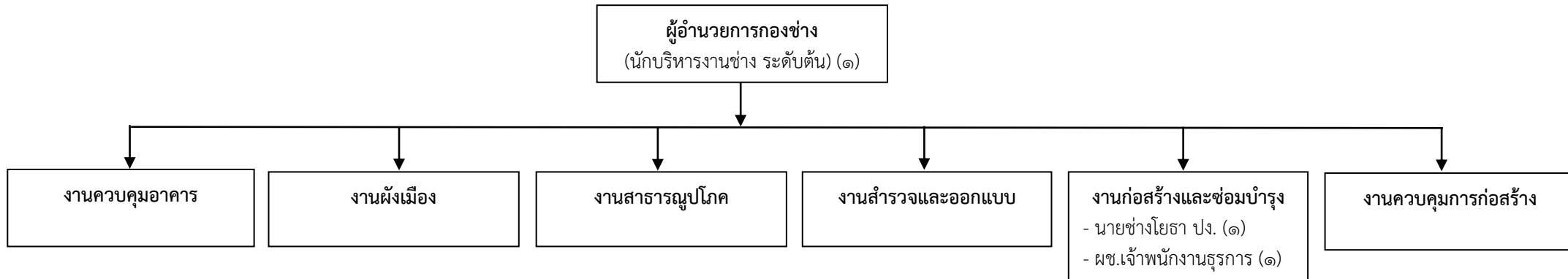
พนักงานส่วนตำบล				ลูกจ้างประจำ	ครู (คศ.๑)	พนักงานจ้างตามภารกิจ	พนักงานจ้างทั่วไป	รวม
ทั่วไป	วิชาการ	อำนวยการ	บริหารท้องถิ่น					
๒	๔	๑	-	-	-	-	๓	๑๐

## โครงสร้างกองคลัง (๐๔)



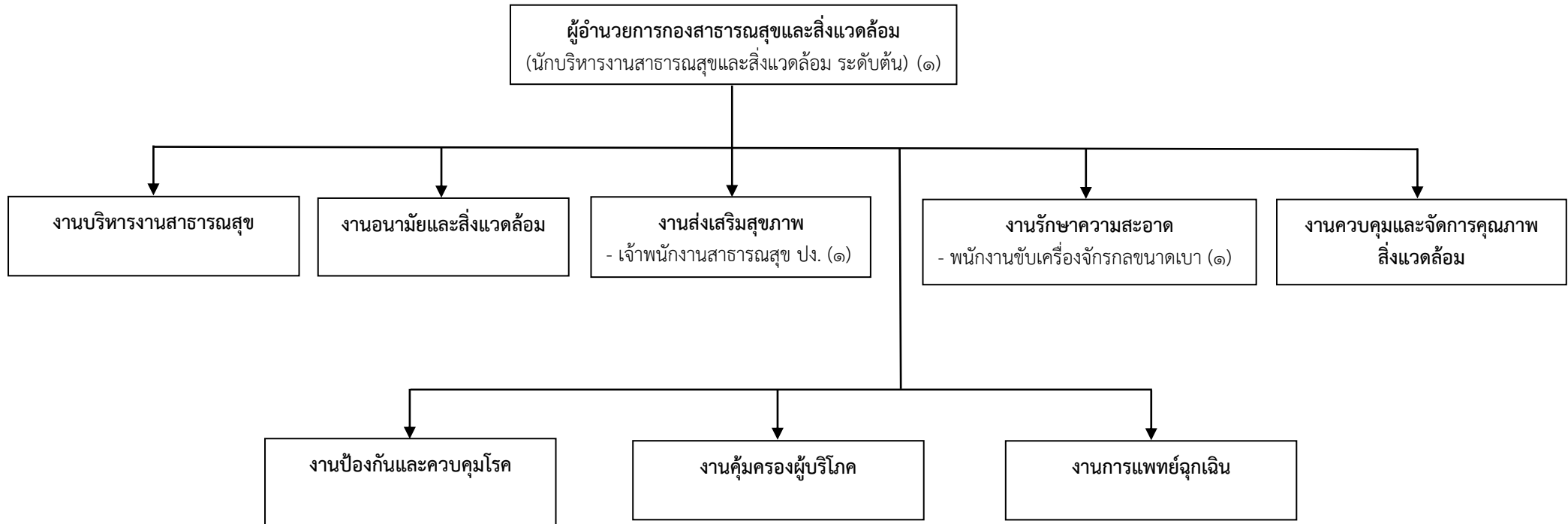
พนักงานส่วนตำบล				ลูกจ้างประจำ	ครู (คศ.๑)	พนักงานจ้างตามภารกิจ	พนักงานจ้างทั่วไป	รวม
ทั่วไป	วิชาการ	อำนวยการ	บริหารท้องถิ่น					
๒	๑	๑	-	-	-	-	๑	๕

## โครงสร้างกองช่าง (๐๕)



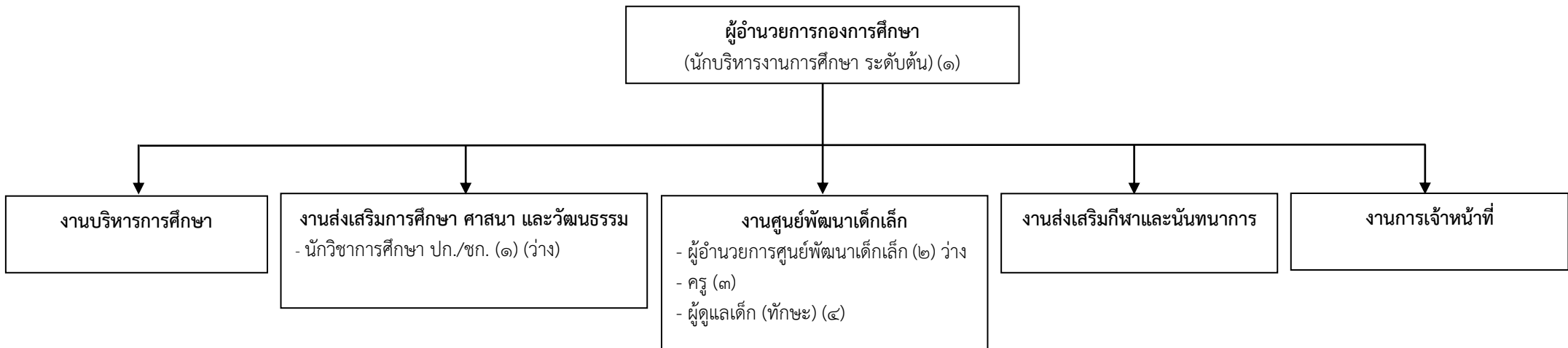
พนักงานส่วนตำบล				ลูกจ้างประจำ	ครู (คศ.๑)	พนักงานจ้างตามภารกิจ	พนักงานจ้างทั่วไป	รวม
ทั่วไป	วิชาการ	อำนวยการ	บริหารท้องถิ่น					
๑	-	๑	-	-	-	๑	-	๓

## โครงสร้างกองสาธารณสุขและสิ่งแวดล้อม (๐๖)



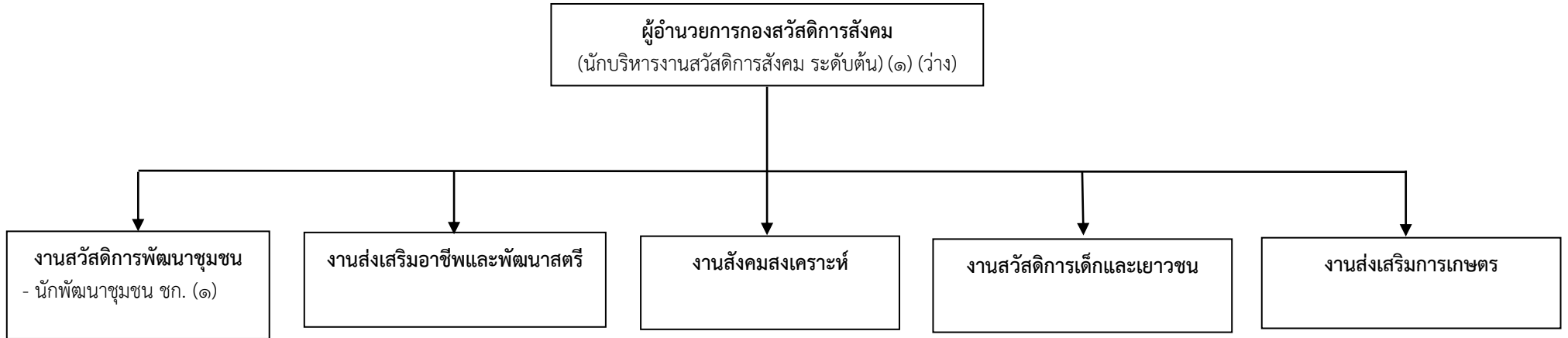
พนักงานส่วนตำบล				ลูกจ้างประจำ	ครู (คศ.๑)	พนักงานจ้างตามภารกิจ	พนักงานจ้างทั่วไป	รวม
ทั่วไป	วิชาการ	อำนวยการ	บริหารท้องถิ่น					
๑	-	๑	-	-	-	-	๑	๓

## โครงสร้างกองการศึกษา ศาสนาและวัฒนธรรม (๐๘)



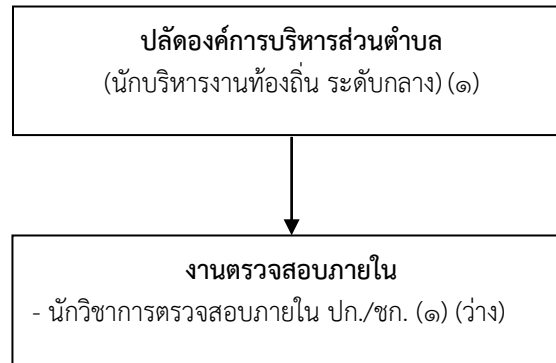
พนักงานส่วนตำบล				ลูกจ้างประจำ	ครู	พนักงานจ้างตามภารกิจ	พนักงานจ้างทั่วไป	รวม
ทั่วไป	วิชาการ	อำนวยการ	บริหารท้องถิ่น					
-	๑	๑	-	-	๕	๔	-	๑๑

## โครงสร้างกองสวัสดิการสังคม (๑๑)



พนักงานส่วนตำบล				ลูกจ้างประจำ	ครู (คศ.๑)	พนักงานจ้างตามภารกิจ	พนักงานจ้างทั่วไป	รวม
ทั่วไป	วิชาการ	อำนาจการ	บริหารท้องถิ่น					
-	๑	๑	-	-	-	-	-	๒

## โครงสร้างหน่วยตรวจสอบภายใน (๑๒)



พนักงานส่วนตำบล				ลูกจ้างประจำ	ครู (คศ.๑)	พนักงานจ้างตามภารกิจ	พนักงานจ้างทั่วไป	รวม
ทั่วไป	วิชาการ	อำนวยการ	บริหารท้องถิ่น					
-	๑	-	-	-	-	-	-	๑